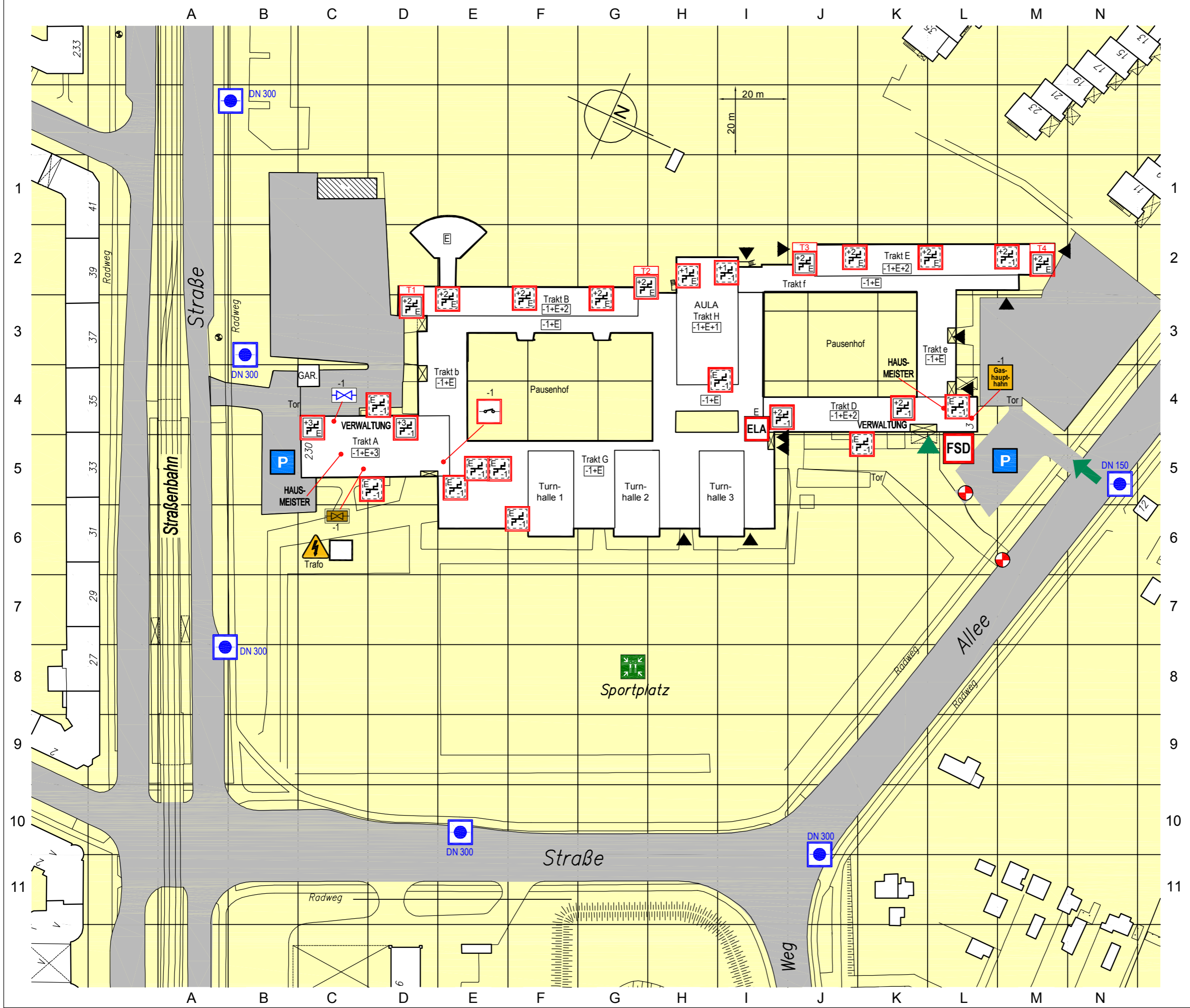


LEGENDE

-  befahrbare Fläche
-  nicht befahrbare Fläche
-  Unterflurhydrant
-  Feuerwehrzufahrt
-  Pfosten
-  Hauptzugang
-  Zugang
-  Parkplatz
-  Sammelstelle
-  Treppenraum mit Feuerwiderstand
-  Treppenraum ohne Feuerwiderstand
-  Feuerwehrschrüsseldepot
-  Freischaltelement
-  Hauptschalter Elektro
-  Hauptschieber Gas
-  Hauptschieber Wasser
-  Übergabe Fernwärme
-  Warnung vor elektrischer Hochspannung



Gymnasium
 Straße, PLZ Stadt

LAGEPLAN Stand: 19.03.2018

Planersteller:
 www.**formatflührer**.de
 V. Witte-Flührer | Brandschutzbeauftragte
 Hermannstr. 19a, Leipzig
 Tel 0341 - 331 64 31 | Fax 0341 - 331 64 32