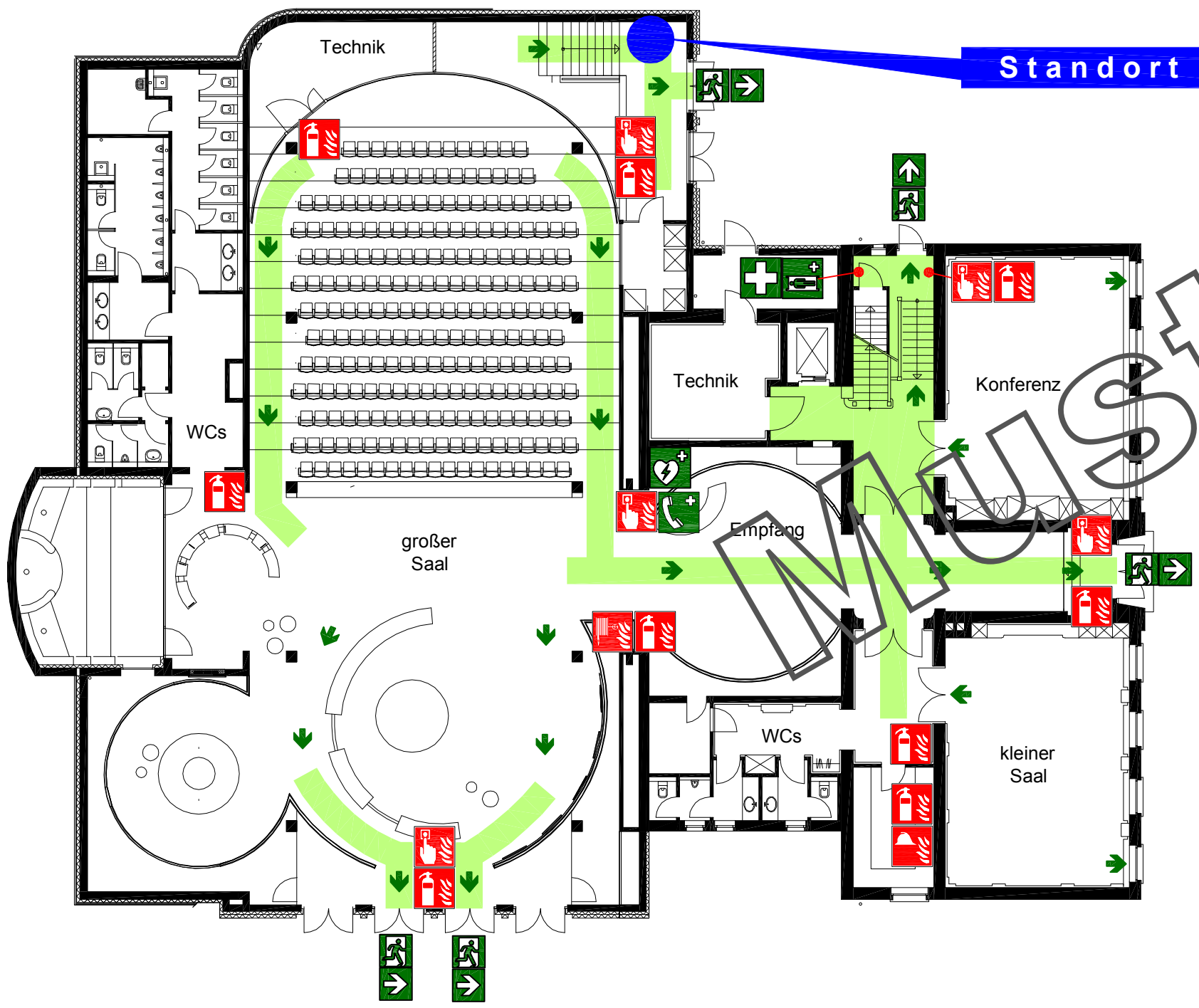


Flucht- und Rettungsplan






Notruf (0)-112  **Aufzug im Brandfall nicht benutzen**



Standort



Verhalten im Brandfall – case of fire

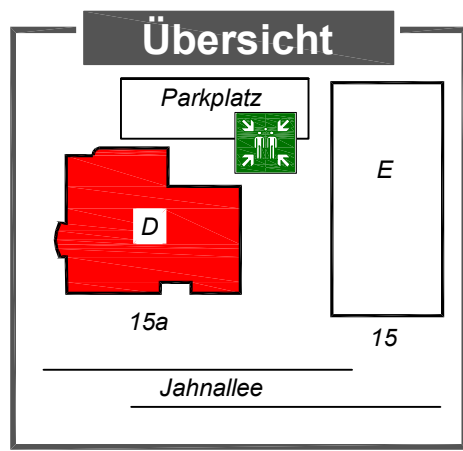
Ruhe bewahren – keep calm

1. Brand melden	 Druckknopfmelder betätigen oder  Feuerwehr rufen (0)-112 WO brennt es? WAS brennt? WER meldet? Wieviele Verletzte? Warten auf Rückfragen	push button alarm or call local fire brigade tel. 112 WHERE is the fire? WHAT is on fire? WHO is announcing?
2. In Sicherheit bringen	 Gefährdete Personen mitnehmen Türen schließen Gekennzeichneten Fluchtwegen folgen Aufzug nicht benutzen Auf Anweisungen achten	take along endangered persons close the doors follow signed escape routes pay attention to instructions
3. Löschversuch unternehmen	 Feuerlöscher benutzen  Wandhydrant benutzen	use fire-extinguisher

Verhalten bei Unfällen – case of accident

Ruhe bewahren – keep calm

1. Unfall melden	 Feuerwehr rufen (0)-112 WO ist es passiert? WER meldet? WAS ist passiert? Wieviele Verletzte? Welche Verletzungen?	call local fire brigade tel. 112 WHAT happened? WHO is announcing? WHERE is the accident? How many injured persons?
2. Erste Hilfe	 Absicherung des Unfallortes Versorgung der Verletzten Auf Anweisungen achten	secure the accident area attend to injured persons pay attention to instructions
3. Weitere Maßnahmen	Rettungsdienste einweisen Schaulustige entfernen	give first instructions to ambulance and fire brigade hold off onlooker



Objekt

Objektname, Straße, Ort
Erdgeschoss

Datum: 19.01.2018 nächste Prüfung: Januar 2020
 geändert:
 Plan-Nr.: E-01

Planersteller

formatfluh Leipzig
 Bielefeld

www.formatfluh.de
Brandschutzbeauftragte
 T: 0341 - 331 64 31

Legende

-  Standort
-  Fluchtweg
-  Notausgang
-  Sammelstelle
-  Brandmelder
-  Feuerlöscher
-  Löschdecke
-  Wandhydrant/ Löschschlauch
-  Erste Hilfe
-  Liegeraum
-  Notruf-Telefon
-  Defibrillator
-  Treppe
-  Aufzug